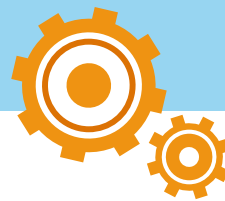


Produzione

Produzione Interna



Produzione Interna

Il modulo Produzione Interna di ACG Vision4 provvede alla gestione delle problematiche di ordini ed impegni, oltre che della movimentazione tra reparti produttivi, magazzini e reparti di collaudo. Ciò consente di seguire l'intero ciclo di vita degli ordini di produzione, dal momento dell'apertura a quello di chiusura, con una visione sempre chiara e tempestivamente aggiornata sullo stato di avanzamento e di controllo economico dei costi.

Oltre alla valorizzazione dei prodotti a consuntivo, il modulo permette di monitorare l'andamento dei costi effettivi dell'ordine: in particolare, dei materiali prelevati, della manodopera impiegata, delle macchine utilizzate, dell'eventuale attrezzaggio realizzato, delle lavorazioni esterne e dei costi indiretti (confrontabili in ogni momento con i corrispondenti costi preventivati).

Viene così fornita un'analisi dettagliata dei costi che concorrono nella realizzazione del prodotto finito oggetto dell'ordine; è anche possibile intervenire, nel caso l'ordine non sia ancora concluso, sulle fasi ancora da eseguire per eventuali recuperi di produttività.

Questo tipo di controllo aiuta a centrare due obiettivi fondamentali: completare la produzione entro le date stabilite e ridurre i costi di produzione ottimizzando l'utilizzo di manodopera, macchinari e materiali.

Le funzionalità della soluzione, in particolare, consentono agli utenti di:

- **gestire fabbisogni indipendenti da ordini e impegni a portafoglio**, immettendo, modificando e stampando i fabbisogni di materiali;
- **tenere sotto controllo gli ordini di produzione** con le loro varianti e alternative, gli articoli ad esaurimento e la disponibilità dei componenti, generando gli impegni dei materiali necessari alla loro esecuzione e le operazioni corrispondenti;
- **aggiornare gli ordini pianificati** provvedendo alla loro approvazione e al loro rilascio;
- **gestire i possibili stati di avanzamento** dell'ordine e dei rispettivi impegni/operazioni rilevando tempi e quantità nell'esecuzione;
- **registrare i movimenti di magazzino** da e verso i reparti produttivi;
- **calcolare e mantenere aggiornati i costi** a preventivo e a consuntivo di un ordine, a partire dal costo dei componenti e delle lavorazioni.



A decorative graphic on the left side of the page consisting of a blue arrow pointing up, an orange arrow pointing right, and a blue circle partially overlapping the orange arrow.

Funzionalità specifiche

- ▶ Definizione e revisione fabbisogni di materiali
- ▶ Manutenzione e visualizzazione ordini pianificati
- ▶ Rilascio e approvazione ordini pianificati
- ▶ Gestione ordini di produzione
- ▶ Stampa documentazione di lavorazione
- ▶ Liste ordini
- ▶ Lancio in produzione
- ▶ Gestione avanzamento operazioni
- ▶ Calcolo costi e valorizzazione ordini
- ▶ Calcolo avanzamento ordini
- ▶ Calcolo costi preventivi/consuntivi ordini
- ▶ Gestione costi speciali degli ordini
- ▶ Ricalcolo valore movimenti di produzione
- ▶ Analisi del valore W.I.P. (Work In Progress)
- ▶ Interrogazioni ordini