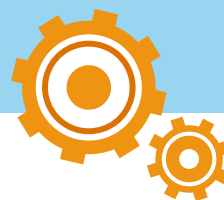


Produzione

Dati Base



## Dati Base (Struttura Prodotti e Costi Standard)

L'area Dati Base di ACG Vision4 si rivolge ad aziende di produzione che intendono gestire in maniera ottimale i dati di composizione e di impiego, oltre alle operazioni presenti nel ciclo produttivo dei loro prodotti finiti e semilavorati.

Le funzionalità consentono all'utente di immettere ed aggiornare distinte di composizione, di gestire i possibili cicli produttivi definiti nei termini di operazioni standard e alternative (eseguibili dalla stessa azienda o presso terzi), di calcolare i costi standard del prodotto sulla base delle predette informazioni.

L'area Struttura Prodotti è articolata in tre sottoprocessi:

- **distinta base**, per immettere, modificare e consultare le informazioni inerenti alla composizione dei prodotti a più livelli, con la possibilità di indicare varianti, versioni, date di validità e alternative per ogni legame;
- **cicli di lavoro**, per disporre di tutte le informazioni relative alle operazioni da eseguire per produrre un articolo e ai centri di lavoro in cui vengono effettuate le lavorazioni;
- **costi di prodotto**, per calcolare i costi preventivi partendo da quelli delle materie prime, dai tempi e dai costi orari necessari per la lavorazione, dai costi indiretti attribuiti al prodotto stesso e ai suoi componenti.



## Funzionalità specifiche

### ► **Manutenzione dell'archivio distinte tecniche in funzione della data di validità e del proprietario con**

- attribuzione di coefficiente d'impiego
- attribuzione di coefficiente di scarto
- qualifica di materiale di recupero
- alternative

### ► **Interrogazione distinte tecniche per**

- esplosione a singolo livello, scalare e riepilogata dei componenti
- esplosione ai materiali di base
- implosione a singolo livello, scalare e riepilogata dei vari assiemi semilavorati
- implosione ai prodotti finiti

### ► **Calcolo del cammino critico e del lead-time cumulativo per parti da produrre**

### ► **Manutenzione dell'archivio cicli di lavorazione**

Con possibilità di descrivere nel dettaglio le singole operazioni.

### ► **Gestione delle varianti su struttura e ciclo**

### ► **Gestione del versioning su struttura e ciclo tramite l'indice di modifica**

### ► **Analisi dell'intero ciclo di un prodotto finito**

### ► **Interrogazione operazioni che si eseguono presso un determinato centro di lavoro**

### ► **Analisi dei costi standard e correnti in base a**

- materiali
- manodopera
- macchina
- lavorazioni esterne
- attrezzaggio
- indiretti

### ► **Interrogazione delle distinte di costo**

- a singolo livello
- scalari
- per costi standard
- per costi correnti

### ► **Valorizzazione di un ciclo, sia in totale che in dettaglio per singola operazione**